

**Lentes para
prótesis escleróticas
Animaciones +
efectos especiales**



**George Nissel
1913-1982**

George Nissel creó la primera lente de contacto en 1934 y fundó la empresa G Nissel & Co Ltd en 1946. Más adelante, creó la prótesis ocular Nissel. Las prótesis oculares Nissel siguen fabricándose con los moldes originales.

Prótesis oculares

Lentes escleróticas

Lentes corneales

Lentes corneales, escleróticas y prótesis oculares

Cantor & Nissel Limited cuenta con una plantilla de técnicos y artistas sin parangón que han desarrollado y perfeccionado técnicas de producción exclusivas. Su empresa ofrece algunas de las mejores prótesis disponibles en el mercado.

Actualmente, comercializa lentes cosméticas pintadas a mano, prótesis oculares, conchas cosméticas, microlentes, lentes escleróticas y muchos productos más, entre ellos, prótesis oculares para la industria del cine y la televisión.

Cantor & Nissel Limited también suministra materiales para moldes e impresiones.

Las prótesis oculares se fabrican a mano de forma personalizada. Estas prótesis pueden incorporar: apoyos palpebrales, estantes y ganchos, arco senil e iris oval.



Una prótesis ocular
Nissel.

Prótesis oculares estándar

Las prótesis oculares se comercializan individualmente. El usuario puede escoger un tamaño de la carta y cualquier color de los 72 de la gama.

Asimismo, disponemos de conjuntos de 24, 12 ojos derechos y 12 izquierdos, presentados en un maletín. Habitualmente, ofrecemos una gama de colores relacionados con los requisitos autóctonos del usuario, aunque cualquier color está disponible en la muestra de 72 con una gran variedad de tonos escleróticos y estructuras venosas.

La ventaja de los conjuntos es que tienen dos usos posibles: tanto para ajustar a la perfección el ojo como una elección óptima del color.

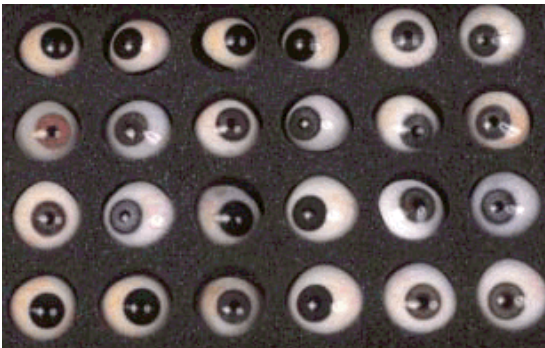
Confórmeros estándar

También los comercializamos como las prótesis oculares, pero en blanco: normalmente, en blanco con el mismo tamaño y formato.

Conjuntos en préstamo

Gestionamos un sistema de préstamo de conjuntos de ajuste, botones de ajuste de color e impresiones.

Los artículos se pagan íntegramente a la entrega y, cuando se devuelven, se reembolsa el importe menos los gastos de gestión.



Conjunto de prótesis oculares con un total de 48 formas, disponibles en una amplia gama de colores.

Prótesis oculares

Prótesis oculares personalizadas a mano

Cantor & Nissel Limited comercializa prótesis oculares de las siguientes dimensiones. Para todas ellas, el tamaño del iris es de 11,50 mm y el tamaño de la pupila, de 3,50 mm.

Referencia	Diámetro horizontal	Diámetro vertical
1A	19,00 mm	17,00 mm
2A	20,00 mm	16,00 mm
3A	21,00 mm	19,00 mm
4A	22,00 mm	18,00 mm
5A	23,00 mm	21,00 mm
6A	24,00 mm	20,00 mm
7A	25,00 mm	25,00 mm
8A	26,00 mm	22,00 mm
9A	27,00 mm	25,00 mm
10A	28,00 mm	24,00 mm
11A	29,00 mm	27,00 mm
12A	30,00 mm	26,00 mm

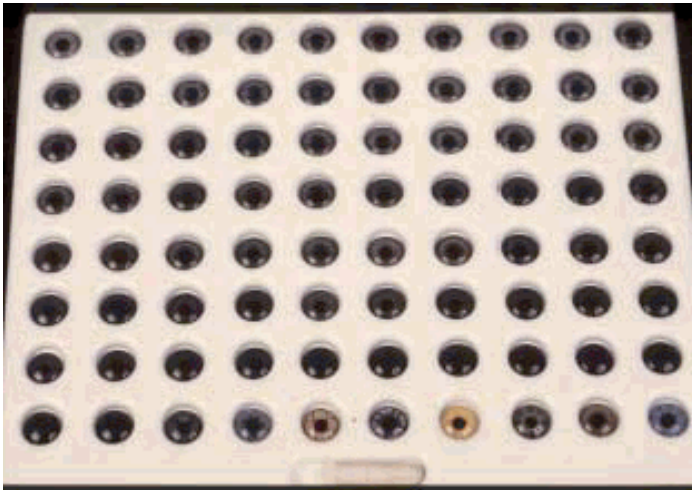
Referencia	Diámetro horizontal	Diámetro vertical
1B	19,50 mm	16,00 mm
2B	20,50 mm	17,00 mm
3B	21,50 mm	18,00 mm
4B	22,50 mm	19,00 mm
5B	23,50 mm	20,00 mm
6B	24,50 mm	21,00 mm
7B	25,50 mm	22,00 mm
8B	26,50 mm	23,00 mm
9B	27,50 mm	24,00 mm
10B	28,50 mm	25,00 mm
11B	29,50 mm	26,00 mm
12B	30,50 mm	27,00 mm

Botones estándar de iris

Fabricamos una gama de 72 botones de diferentes colores, desde el azul más claro hasta el marrón más oscuro. Están numerados y se presentan en un maletín. El diámetro de los iris es de 11,00 mm y el diámetro de la pupila negra, de 3,50 mm. También disponemos de un conjunto más pequeño de 18 botones, que puede configurarse a partir del conjunto de 72. Los botones también se venden por separado.

Botones de iris con receta

Fabricamos con receta: cualquier tamaño y color. Los botones pueden colocarse en prótesis oculares o utilizarse como una combinación permanente de color.



72 UNIDADES DE IRIS Y PUPILA para combinar con colores de la esclerótica.

«Pez» esclerótico

Se utilizan para combinar el color de la esclerótica. Se han diseñado junto con los botones de iris.

La amplia gama de 72 tonos abarca todo el abanico cromático y las nacionalidades posibles. Algunos tonos incluyen diferentes estructuras venosas, otros presentan detalles de pinguéculas, de depósitos de grasa y de ojos inyectados de sangre.

Están disponibles en conjuntos de 10 y se presentan en un maletín.

También se venden por separado.



Conjunto de 72 «peces» escleróticos.
También disponible en conjuntos de 10.

Moldes de prótesis oculares Nissel

El secreto de la prótesis Nissel que se utiliza en las primeras fases de producción.

Estos moldes realizados a mano se desarrollan y actualizan continuamente desde hace más de medio siglo y siguen creando las mejores prótesis oculares del mundo.



Moldes de
prótesis oculares
Nissel

Conchas de moldeo por inyección

Se utilizan para tomar impresiones de la órbita o directamente a partir de un ojo.

Están disponibles en conjuntos de 6 conchas: 3 derechas y 3 izquierdas.

Pequeño: 25 mm x 23 mm

Mediano: 26 mm x 24 mm

Grande: 27 mm x 25 mm

Se entregan en un soporte. El material es PMMA. También se venden por separado.

Puede solicitar tamaños distintos de los estándar.



Conchas de moldeo por inyección para lentes escleróticas o impresiones de prótesis oculares. Conjunto de 6: grandes, medianas y pequeñas para el

Conchas posoperatorias

Las conchas de PMMA se utilizan en el postoperatorio para mantener las pestañas lejos de la córnea durante el proceso de cicatrización.

Están disponibles en tamaños universales estándar: pequeño, mediano y grande. El agujero central es de 4,00 mm.

Puede solicitar otros tamaños y otras dimensiones de agujero.



Una selección de conchas postoperatorias: grandes, medianas y pequeñas, con un agujero de 4,00 mm.

Formas de prueba (confórmers)

Se utilizan de ayuda a la colocación de la prótesis ocular y pueden ajustarse aumentando o reduciendo el tamaño deseado.

Son de PMMA. Se venden en blanco o transparente.

Los dos tipos principales son: formas realizadas a partir de una impresión y un tamaño estándar, como el del conjunto de prueba de 24.



CONFÓRMERO: para probar o conservar la órbita.

Lentes escleróticas

Las ventajas exclusivas de las lentes escleróticas garantizan una función especializada en la mayoría de consultorios de lentes de contacto. Muchos especialistas prefieren las lentes escleróticas por sus ventajas terapéuticas y protectoras. Las lentes escleróticas están indicadas para pacientes de trasplantes o intervenciones de córnea, trastornos de la superficie ocular, anomalías en la topografía corneal, retención de lágrimas en xeroftalmia grave y también como protección de las pestañas y los párpados anómalos. Las lentes escleróticas también se pueden utilizar para tratar ptosis palpebrales con apoyos.

Lentes-conchas cosméticas hápticas

Las conchas son lentes que cubren toda la parte delantera del ojo y se asientan justo dentro de los párpados. Pueden fabricarse de todos los tamaños, a partir de una impresión o de una concha de ajuste. Están disponibles en cualquier color, diámetro y según cualquier prescripción, con una pupila negra o transparente. La parte de la esclerótica puede estar pintada o ser transparente. El grosor disponible es de 1,00 a 3,50 mm (una prótesis ocular necesitará más).

Las lentes-conchas hápticas pueden incluir:

- ptosis,
- estante / gancho / ranura,
- revestimiento negro en la superficie trasera en casos de albinismo,
- descentración,
- arco senil,
- óptica tintada con potencia,
- aperturas,
- cilindros,
- iris oval.

Lentes escleróticas y conchas transparentes

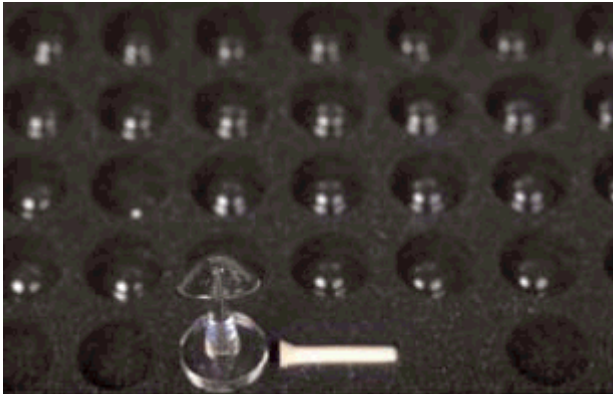
Se utilizan como corrección o ayuda a la colocación de prótesis.

Existen tres tipos:

- Moldeada: a imagen y semejanza de una impresión o una lente-concha anterior.
- Gran angular: hecha a medida de nuestro conjunto de prueba de 24 lentes estándar.
- Esférica: hecha a medida de nuestro conjunto de 8 lentes estándar.

Las lentes-conchas pueden ser de cualquier dimensión y grosor a partir de 0,80 mm. Las lentes-conchas pueden incluir:

- ptosis,
- apoyo / gancho / ranura,
- aperturas del conducto lagrimal,
- óptica tintada,
- acumulaciones,
- cilindros.

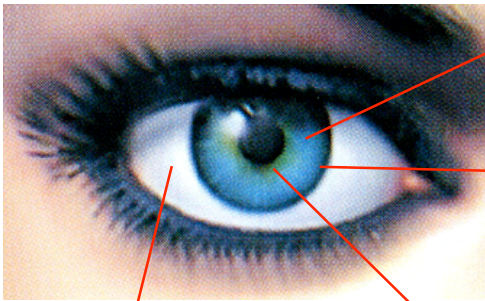


Lentes escleróticas de gran angular

Lentes de contacto pintadas a mano

Cantor & Nissel Limited cuenta con un talentoso equipo de artistas que produce una amplia gama de lentes escleróticas y microcorneales pintadas a mano. Cada vez es más frecuente que Cantor & Nissel Limited trabaje con fotografías e imágenes digitales. Las imágenes digitales se pueden enviar directamente por correo electrónico a la empresa a la siguiente dirección: info@chromagen-spain.com. Dichas imágenes, con las que trabajarán los artistas, se imprimen con una impresora de equilibrio de colores de alta calidad. Recomendamos, siempre que sea posible, que se utilice el formato JPG en las imágenes, ya que este ofrece una profundidad de color y una resolución inmejorables. Entre los parámetros, deben incluirse la curva base, el diámetro del iris, el diámetro de la pupila, si esta debe ser negra o transparente y los aumentos (si procede) en dioptrías. Además, los conjuntos de combinación de iris y escleróticas se pueden utilizar para copiar colores.

En caso de que no exista una imagen, o si fuese necesaria información complementaria, ChromaGen Spain /Cantor & Nissel Limited solicita también los siguientes datos:



Color/es del estroma
Parte principal del iris.

Color del limbo
Anillo de definición que se encuentra alrededor de la parte exterior del estroma y la esclerótica. Suele ser

Color de la corona
Zona que rodea la pupila.

Detalles venosos

La presencia de venas en la esclerótica se clasifica en cuatro tipos: ausencia, leve, media o

Lentes microcorneales cosméticas de PMMA

Las lentes microcorneales cosméticas de PMMA, con pupila transparente o negra, se pueden fabricar para cualquier graduación.



Lentes microcorneales
cosméticas de PMMA

Ajuste de color

Ofrecemos un servicio de ajuste de color personalizado con nuestro artista. Si un paciente desea que el color sea igual, podemos pintar a mano una copia exacta del ojo «bueno» durante una visita a nuestro estudio de Hemel Hempstead. Esta tarea requiere unas dos horas. Una vez realizada, se guardará una copia permanente, que se utilizará cuando el paciente necesite un cambio.



Nuestra artista técnica efectúa un ajuste de color de una prótesis ocular en el estudio de Hemel Hempstead.

Películas, publicidad y animación

Durante décadas, Nissel Limited se ha encargado de los efectos especiales de éxitos cinematográficos memorables y ha añadido una dimensión adicional a diversos anuncios publicitarios. Cantor & Nissel Limited ha desempeñado este papel a lo largo de los años.



Algunos ejemplos de «ojos» fabricados especialmente para utilizarse en películas, publicidad o animación.

Cantor & Nissel Limited es la empresa especialista en la fabricación de estos ojos y, probablemente, la única en su ámbito.

Ha proporcionado ojos y lentes de contacto para diversas producciones teatrales y al Museo de Historia Natural. La empresa también ha establecido duraderas relaciones con algunos de los mejores fabricantes de modelos y talleres de animatrónica, entre los que se incluye el Jim Henson's Creature Workshop.

Solemos fabricar, con una resina de formulación especial, una gama de esferas de $\frac{3}{4}$ para utilizarse en marionetas y modelos. Dichas esferas varían en tamaño y precio. Su tamaño máximo es de 152 mm. Los orificios de colocación se pueden mecanizar, y se puede fresar la superficie trasera de estos productos para adaptarlos a la animatrónica. Además, están disponibles esferas completas, medias esferas y esferas de $\frac{1}{4}$.

Estos productos se comercializan sin pintar o pintados a mano. Los artistas técnicos de Cantor & Nissel Limited pueden trabajar con cualquier material gráfico de cualquier tamaño, siempre que este se encuentre dentro del margen presupuestado. Las imágenes digitales en formato JPG o en mapa de bits pueden enviarse a la empresa a la siguiente dirección:

info@chromagen-spain.com

Colaboraciones con el cine

Entre las colaboraciones con el cine se incluyen títulos, como la trilogía de la *Guerra de las Galaxias*, *Space Patrol* (Patrulla del Espacio), *Perdidos en el Espacio* y *Harry Potter y la Piedra Filosofal*.

Colaboraciones con programas de televisión

Entre las colaboraciones con programas de televisión se incluyen *Guardianes del espacio*, *El viento en los Sauces* y *Silent Witness (Testigo Silencioso)*.

Anuncios de televisión

Entre ellos, se incluyen anuncios de las marcas Allied Dunbar, Colemans, Schweppes, Mercedes, Lloyds Bank, Fosters, John Smith's y la compañía de seguros Churchill con su perro Dogo como mascota.